

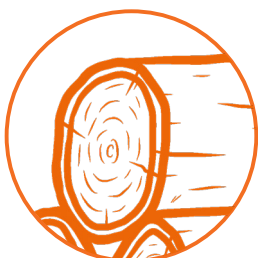


MORVAN
Marque française depuis 1948



CHAUDIÈRE SX EVO

Scannez le QR Code pour tout savoir
sur la chaudière SX evo



La Chaudière à **Bois** pour
L'ÉNERGIE DE DEMAIN

LE BOIS BÛCHE : UNE ÉNERGIE D'AUJOURD'HUI POUR LES ENJEUX DE DEMAIN

€ ÉCONOMIQUE

A l'heure où les prix des énergies fossiles ne cessent d'augmenter, le bois s'impose comme le combustible le plus compétitif et durable du marché. Il constitue la première source d'énergie renouvelable en France. Le coût de fabrication est surtout lié au prix de la matière première (excédentaire à ce jour et surtout renouvelable), aux amortissements des unités de production et de transport et aux coûts des intervenants.

ÉCOLOGIQUE

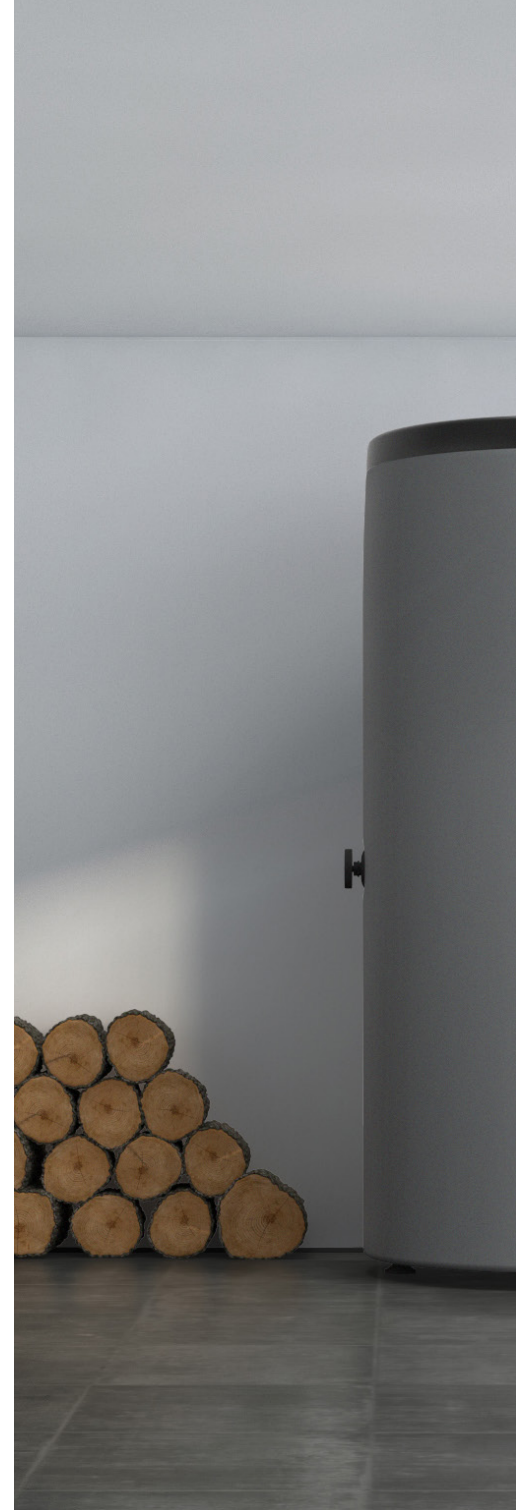
Le bois bûche est sans conteste une énergie d'avenir grâce à cette matière première renouvelable. Le chauffage au bois nous permet de participer activement à la protection de la planète. Le bois est en effet une énergie renouvelable qui émet moins de gaz à effet de serre. Le CO₂ émis lors du chauffage est seulement l'équivalent du CO₂ aspiré par l'arbre tout au long de sa vie, ce qui donne un bilan carbone neutre.



LE CHAUFFAGE AU BOIS BÛCHE

PERFORMANT

Les chaudières à bois SX evo avec leur technologie embarquée offrent la garantie d'un confort d'utilisation optimal aussi bien pour assurer le chauffage central que pour la production de l'eau chaude sanitaire. Vous gagnerez en efficacité énergétique ce qui ne manquera pas de valoriser votre logement.



INFOS UTILES

A⁺ 18-40 kW

Modèle	kW	Réf.
Chaudière bois bûche SX Evo 18	18	529 210
Chaudière bois bûche SX Evo 30	30	529 211
Chaudière bois bûche SX Evo 40	40	529 212





+ LES + PRODUITS

✓ Economies

Combustion économe en énergie grâce à la double chambre de combustion à effet vortex.

✓ Rendement élevé

✓ Entretien facilité

Evacuation aisée des cendres de combustion et des suies des échangeurs par accès en façade.

✓ Combustion complètement optimisée

Peu de cendres générées grâce à une combustion parfaitement optimisée.

✓ Maintenance facile

Pas d'ouverture latérale. Tous les composants sont accessibles par le dessus.



MORVAN
Marque française depuis 1948

- Spécialiste français du bois énergie : fabricant et distributeur d'appareils de chauffage au bois et aux granulés.
- Proximité : fournisseur implanté en Seine-et-Marne fort d'un réseau national de technico commerciaux
- Garantie de suivi des pièces

LES ÉCO-PRIMES



MORVAN
Chaleur bois & biomasse



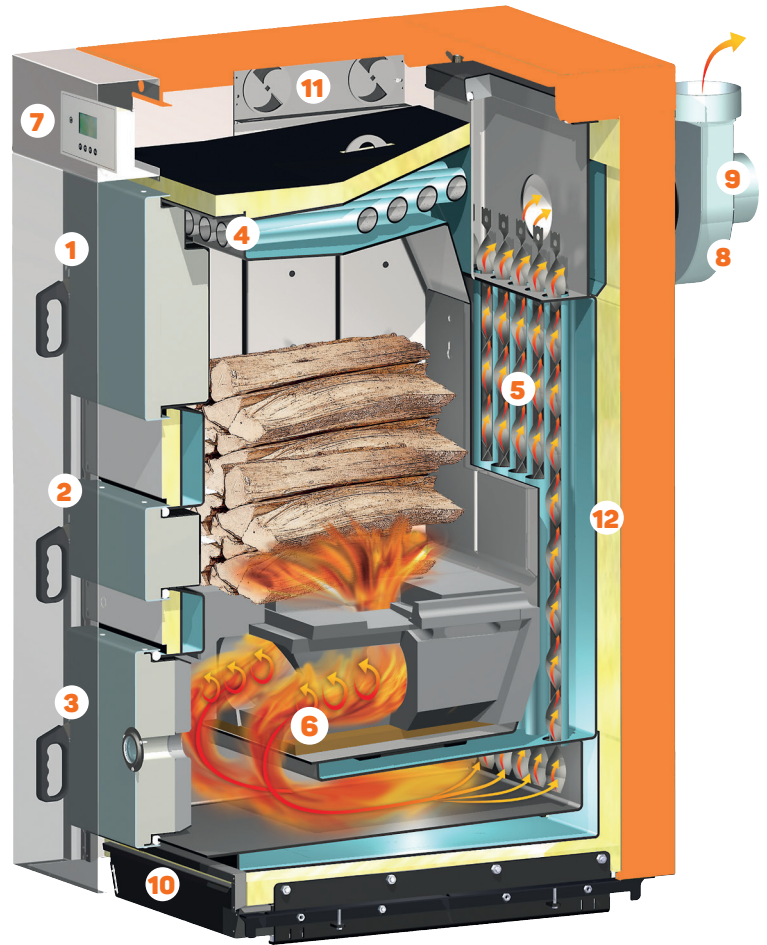
maprimerenov'
Mieux chez moi, mieux pour la planète

écodesign



ZOOM SUR LA SÉRIE SX EVO

1. Porte de chargement : remplissage simple en bûches de 50 cm.
2. Large porte pour l'allumage : Allumage simple et rapide grâce à une technologie innovante.
3. Accès pour nettoyage : Retrait des cendres de combustion et des suies des échangeurs par un accès en façade.
4. Circuit d'extraction des fumées refroidi à l'eau.
5. Tubulure des échangeurs : Turbulateurs à nettoyage manuel ou automatique.
6. Double chambre de combustion à effet cyclonique.
7. Régulation centralisée.
8. Régulation d'air par sonde lambda : Analyse continue des fumées.
9. Ventilateur d'extraction orientable : Ajustement automatique du régime de fonctionnement pour un fonctionnement sécurisé.
10. Cendrier intégré : Evacuation des cendres par un cendrier en façade.
11. Arrivées de l'air primaire et secondaire : Apport en air contrôlé proportionnellement et de façon séparée.
12. Isolation performante : pour des pertes de rayonnement limitées.



COMPARATIF CHAUDIERES BOIS MORVAN

	SX EASY 25-45	SX EVO 18-40	ECO EASY 25-45
Sonde lambda	✓	✓	
Ventilateur d'extraction à vitesse variable automatique	✓	✓	
Volet d'air primaire motorisé	✓	✓	
Volet d'air secondaire motorisé	✓	✓	
Recyclage unité de charge thermostatique 61° LTC	✓		✓
Recyclage sonde retour avec vanne motorisée 3 pts		✓	
Gestion d'un circulateur pour préparateur ECS	✓		✓
Gestion d'un circuit chauffage mélangé	✓		
Sonde ballon tampon (x 2)	✓	✓	✓
Sonde extérieure	✓		
Correcteur d'ambiance	✓		
Sonde ECS	✓		✓
Sonde départ chauffage	✓		
Extension unité de régulation pour 2 circuits (option)	✓		
Nettoyage de l'échangeur manuel	✓	✓	✓
Wifi Box (option)	✓		

LA TECHNOLOGIE

AU SERVICE DU CONFORT

Rendement très élevé grâce à la double chambre de combustion à effet Vortex construite en SiC (pas d'argile réfractaire)

Grace à sa chambre de combustion bizona à effet cyclonique, le volume de combustion est optimisé permettant un mélange optimal du combustible et de l'air. La flamme parcourt les deux chambres de combustion garantissant le rendement le plus élevé possible. La chambre de combustion est réalisée en pierres réfractaires à base de carbure de silicium (SiC) : Pas de panneaux métalliques donc pas d'usure ni de déchirement ce qui est synonyme de durabilité



Aspiration automatique des fumées à l'ouverture de la porte de chargement.

Pour éviter aux fumées de s'échapper à l'ouverture de la porte de chargement, le ventilateur les aspire vers le circuit d'échangeurs refroidi à l'eau. Ceci évite la présence de fumée en chaufferie et facilite les opérations de chargement des bûches.



Combustion optimisée pour plus d'économies grâce à la sonde lambda

La sonde lambda contrôle en permanence les gaz de combustion et réagit en fonction du combustible utilisé afin d'obtenir une combustion parfaite et des émissions très faibles. Elle contrôle les apports en air primaire et secondaire pour garantir la combustion la plus propre possible même en charge partielle. Grâce à cette régulation intelligente, la température des fumées est complètement maîtrisée selon la puissance demandée. Il en résulte une consommation plus faible de combustible et des valeurs d'émissions de poussière très basses.

Le kit de recyclage pour une installation sécurisée

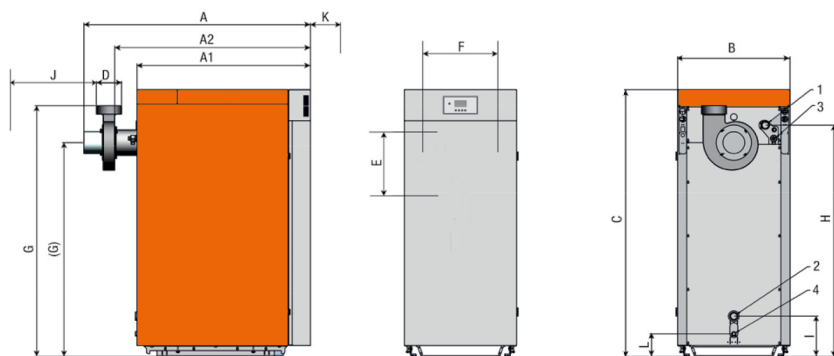
Le kit de recyclage empêche une température de retour basse permettant ainsi de palier au point de rosée « condensation du corps de chauffe » et évite les encrassements du corps de chauffe « absence de surface froide »

Le kit de recyclage est monté entre la chaudière et le ballon tampon, le servomoteur est commandé par la régulation de la chaudière.



DONNÉES TECHNIQUES

SX EVO



CÔTES D'ENCOMBEMENT

Modèle	Cotes	SX evo 18	SX evo 30	SX evo 40
Référence				
Profondeur totale	A	1329	1362	1362
Profondeur habillage	A1	1035	1035	1035
Prof. axe sortie de fumées	A2	1165	1168	1168
Largeur	B	619	679	679
Hauteur	C	1377	1607	1607
ø sortie des fumées	D	150	150	150
Hauteur porte de chargement	E	345	390	390
Prof. porte de chargement	F	400	460	460
Hauteur sortie des fumées	G	1232	1505	1505
Hauteur extracteur	(G)	1056	1285	1285
Hauteur raccord de départ	H	1148	1382	1382
Hauteur raccord de retour	I	237	242	242
Dégagement arrière mini	J	600	600	600
Dégagement avant mini	K	553	600	600
Haut. raccord remplissage	L	138	138	138
ø d + r chauffage		1" F	5/4" F	5/4" F
ø échangeur de sécurité		1/2" M	1/2" M	1/2" M
ø piquage sonde		1/2" F	1/2" F	1/2" F
ø vidange		1/2" F	1/2" F	1/2" F

DONNÉES TECHNIQUES CONFORMÉMENT À LA NORME NF EN 303.5

Modèle	U. Mesure	SX evo 18	SX evo 30	SX evo 40
Informations techniques				
Porte de chargement bois HxL	mm	260x240	305x460	305x460
Volume foyer bois	L	120	175	175
Dimensions magasin	LxH	400x590x510	460x590x655	460x590x655
Profondeur du foyer	cm	56	56	56
Puissance utile bois	kW	18	30	40
Rendement utile	%	90,6	93	92,1
Classification Rendement	EN 303.5	Cl.5	Cl.5	Cl.5
Classification Polluants	EN 303.5	Cl.5	Cl.5	Cl.5
Dépression à la buse	mmCe	0,5	0,5	0,5
T° moyenne des fumées	°C	160	180	190
Débit massique des fumées P.N	g/s	11	19	25
CO2 à pleine puissance	Vol. %	14,39	13,36	13,58
Contenance en eau	L	85	108	108
Poids à vide	kg	510	622	622
Valeurs Eco Design				
Valeurs saisonnières				
Emissions CO (10% O2)	mg/Nm3	38	32	32
Emissions COV (10% O2)	mg/Nm3	1	4	4
Emissions part. (10% O2)	mg/Nm3	14	11	11
Emissions NOX (10% O2)	mg/Nm3	159	162	161
Efficacité éner. saisonnière	%	78	81	80
Indice Efficacité éner. EEI		115	119	118



Composition

- Corps de chaudière avec échangeur de sécurité intégré

- Equipements de série et montés :

- * Sonde T° chaudière
- * Sonde T° retour chaudière
- * Sonde lambda de mesure d'oxygène
- * Servomoteurs air primaire + air secondaire
- * Ventilateur d'extraction à vitesse modulable

- Equipements de série à monter :

- * Ecran de contrôle
 - * Contact de sécurité porte de chargement
 - * 2 x sondes ballon tampon
- Autre:
- * Tiroir à cendres
 - * Set de nettoyage composé de: 1 racleur, 1 grattoir de cendres long, 1 grattoir court, 1 brosse.



Garantie

- Garantie chaudière : 5 ans

- Garantie composants électriques et électroniques: 2 ans suivant norme UE

- Garantie de suivi des pièces de rechange à l'identique ou équivalent : 15 ans.

- Composants non couverts par la garantie : joints, fonderies, visseries, poignées, pierres et béton réfractaire



Siège social :
Z.I Sud - Rue des Épinettes - CS 50152
TORCY
77208 MARNE LA VALLÉE CEDEX 1
Tél. : +33(0)1 60 05 18 53
Fax : +33(0)1 60 17 58 39
info@selfclimat-morvan.com

S.A.S au Capital de 315 000 €
N° SIREN 698 202 868 00023 - NAF 4674B
N° TVA FR 25 698 202 868